

Publiekssamenvatting

OMGEVINGSVISIE ALPHEN AAN DEN RIJN, GROENE GEMEENTE MET LEF!

Dit is de samenvatting van de omgevingsvisie van de gemeente Alphen aan den Rijn. U vindt hier in vogelvlucht de essentie van deze visie.

De omgevingsvisie is de gemeentelijke strategische visie voor de lange termijn voor de hele fysieke leefomgeving van de gemeente Alphen aan den Rijn. In de omgevingsvisie beschrijven we de samenhang tussen ruimte, water, milieu, natuur, landschap, verkeer en vervoer, wonen, gezondheid en cultureel erfgoed.

In de omgevingsvisie gaan we in op de vraag hoe we onze gemeente zó inrichten dat we bijdragen aan een beter, gezonder en duurzamer leven voor onze inwoners, ondernemers en bezoekers. Waar gaan we wonen en werken, hoe komen we daar, hoe groen zijn onze straten en pleinen en hoe wekken we duurzame energie op?

De omgevingsvisie is als volgt opgebouwd ►

De *missie* en de *centrale waarden* vormen het overkoepelende kader voor de omgevingsvisie. Met deze missie en centrale waarden willen we benadrukken dat het achterliggende doel van ons omgevingsbeleid erop gericht is de kwaliteit van leven voor onze inwoners te verbeteren.

De *identiteit* en *kwaliteiten* vormen de volgende laag in onze omgevingsvisie, direct gevolgd door de *trends* en *ontwikkelingen* waar we als gemeente de komende jaren voor aan de lat staan. In de omgevingsvisie besteden we ook aandacht aan onze positie in de regio. We zien voordelen in een bredere (regionale) samenwerking, want de oplossing voor de opgaven waar we in Alphen aan den Rijn voor staan houdt niet op bij de gemeentegrenzen.

De resultaten van al deze onderdelen samen leiden tot vijf integrale thema's.



Vijf thema's

In de thema's hebben we de belangrijkste richtinggevendende keuzes uiteengezet. Hiernaast hebben we de twintig doelen van de omgevingsvisie samengevat. Dit zijn de doelen waar we de komende jaren hard aan gaan werken!

DUURZAAM ONDERNEMEN

1. Duurzamere economische ontwikkeling
2. Aantrekkelijker vestigings- en ondernemersklimaat
3. Betere aansluiting "Onderwijs-arbeidsmarkt"
4. Vitale (winkel)voorzieningen

LANDSCHAPPELIJKE VERSTEDELIJING

1. Alphen doorontwikkelen tot volwaardig knooppunt
2. Stad en land verbinden
3. Meer kwalitatief hoogwaardige en diverse leefomgevingen
4. Voldoende bereikbare woningen voor jong, oud en kwetsbaren

Gemeente met Lef!

De omgevingsvisie draagt de titel "Groene gemeente met **lef**". We tonen lef in onze manier van werken. Bijvoorbeeld door meer ruimte te bieden aan lokale initiatieven. We blijven ons ontwikkelen en door te proberen, leren we gaandeweg wat wel en wat niet werkt. Ook werken we met onze ondernemers, agrariërs en diverse onderwijsinstellingen door middel van experimenten aan duurzame innovaties. Als een **proeftuin** bieden we ruimte aan dit soort initiatieven, groot (zoals de Greenport) en klein (zoals het voedselbos).

Gemeente met ambitie

Het lef uit zich ook in onze hoge ambities. In het belang van bedrijven en inwoners streven we bijvoorbeeld naar nog betere verbindingen met de rest van de Randstad. Dit maakt onze gemeente nog aantrekkelijker voor bedrijven en inwoners.

Hiervoor voegen we nieuwe **knooppunten** toe, zoals bij Hazerswoude-Rijndijk, en verbeteren we bestaande knooppunten. Denk hierbij aan het verhogen van de frequentie van treinen op het traject Leiden-Utrecht, het verbeteren van de connectie tussen Zoetermeer-Alphen aan den Rijn-Schiphol en het verbeteren van de bereikbaarheid van bedrijventerreinen via fietssnelwegen en openbaar vervoer.

Niet alleen op het gebied van **betere verbindingen** zijn onze ambities hoog. Bij de bouw van nieuwe woningen willen we zoveel mogelijk meerwaarde creëren voor **natuur en klimaat**. De nadere uitwerking van de Noordrand is hier een actueel voorbeeld van.

We zien een duurzame toekomst voor ons. Daarom pakken we onze rol in de energietransitie. Hoe de transitie er afgerond uitziet weet niemand, maar op korte termijn zetten we wel stappen.



WAARDEVOL BUITENGEBIED

1. Stimuleren nieuwe verdienmodellen, gericht op verduurzaming en innovatie
2. Omgaan met klimaatverandering en bodemdaling
3. Behoud en versterking biodiversiteit
4. Sturen op Groene Hart kwaliteiten

SAMEN STERKER

1. Vitalere inwoners (gezond en veerkrachtig)
2. Inclusievere openbare ruimte en voorzieningen
3. Actiever ruimte bieden aan initiatieven gericht op reuring en ontmoeting
4. Leefbaarheid en levendigheid in balans

GEZONDE VERGROENING

1. Groener en gezonder milieu
2. Multimodalere en duurzamere mobiliteit met minder knelpunten
3. Verduurzaming gebouwde omgeving
4. Klimaatadaptievere omgeving

Groene gemeente

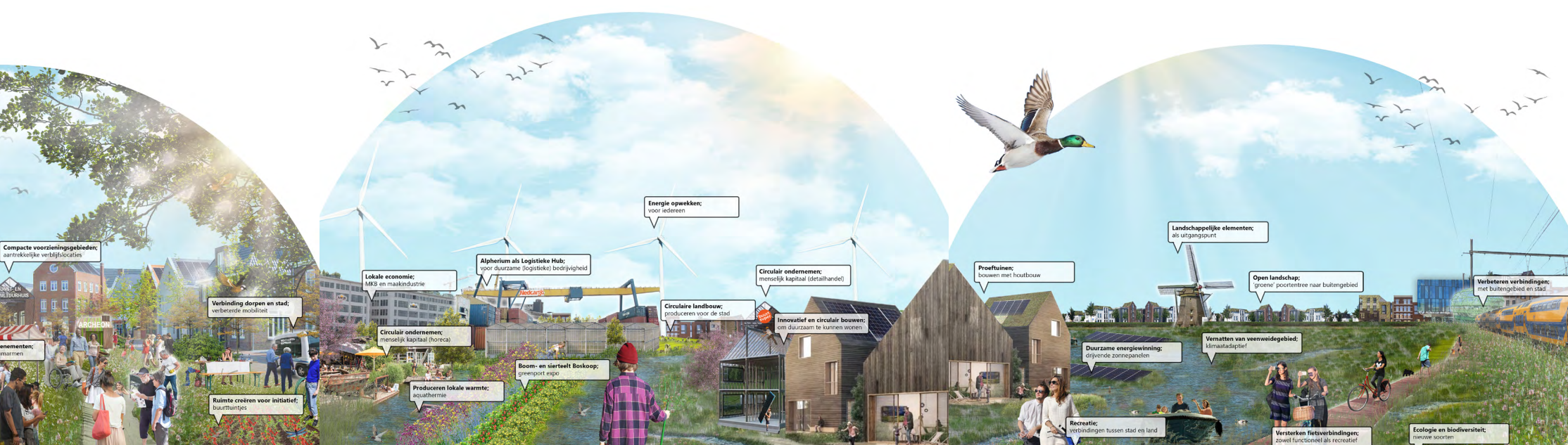
Boven al deze gedurfde ambities staat het **'groene'**. Het is onze onderscheidende kwaliteit. Van de Greenport tot onze parken, van het kroonjuweel Aarlanderveen tot het Bentwoud. Op deze kwaliteit bouwen we voort. We verbinden het groene (en blauwe) binnen en buiten de gebouwde omgeving. Bijvoorbeeld door de daken, straten en muren in het stadshart te vergroenen en de bedrijventerreinen en langs de 'poldervensters' zoveel mogelijk te **bepplanten**. Onze openbare ruimte gaat hierdoor veranderen. Het wordt minder hard, groener en met meer ruimte voor water.

Deze vergroening dient meerdere doelen. Om te beginnen bieden we zo meer **ruimte voor bewegen**, maar vergroening draagt ook bij aan de gezondheid van onze inwoners. Het zorgt ervoor dat we beter bestand zijn tegen klimaatverandering en het is goed voor de natuur.

We zetten zowel binnen als buiten onze kernen het landschap en groen centraal. Dit betekent niet dat we star vasthouden aan het huidige groen of landschap. We dagen initiatiefnemers uit om met creatieve oplossingen te komen voor het integreren of compenseren van deze kwaliteiten.

Aantrekkelijke gemeente

Dit alles leidt tot een aantrekkelijke, groene gemeente. Deze is niet alleen aantrekkelijk voor onze inwoners en ondernemers, maar ook voor (toeristisch-recreatieve) bezoekers. Met onze bestaande trekpleisters en waardevolle landschappen als basis, ontwikkelen we een beter en diverser **toeristisch aanbod**, bijvoorbeeld langs het Bentwoud, het vaardorp Rietveld en de Molenviergang.





SCHEMATISCH OVERZICHT OMGEVINGSVISIE

Samengevat bestaat de omgevingsvisie uit: 1 missie, 3 centrale waarden, 10 kwaliteiten, 10 trends en ontwikkelingen, 1 regionale positionering, 5 ontwikkelrichtingen met in totaal 20 doelen en specifieke prioriteiten voor 17 deelgebieden.

We beginnen bij de missie (“voor alle inwoners een beter leven”) van de gemeente en beschrijven vervolgens in meer detail welke kwaliteiten we in onze gemeente waardevol vinden en welke trends en ontwikkelingen er op ons afkomen.

We geven aan hoe wij onze gemeente zien ten opzichte van nationale, provinciale en regionale ontwikkelingen en nemen daarin stelling. We zien onszelf als “centraal gelegen knooppunt in de groene deltametropool”. Dit alles vertalen we vervolgens naar de 5 ontwikkelrichtingen. Hierin beschrijven we de belangrijkste doelen waar we de komende jaren aan willen werken. In de omgevingsvisie bieden we ook ruimte aan lokale prioriteiten. Per deelgebied (bijvoorbeeld een bepaalde kern of polder) stellen we prioriteiten.

Tot slot beschrijven we in de omgevingsvisie hoe we de doelen gaan uitwerken.

Meer weten of meedoen?

De omgevingsvisie is belangrijk, want eenmaal vastgesteld, willen we dat alle plannen, ingrepen en initiatieven in onze gemeente zich hier op richten. We realiseren ons dat we in deze visie keuzes maken en dat het één ten koste kan gaan van het ander. Het bestuur legt deze visie daarom nog voor een periode van zes weken aan een ieder voor. In deze periode kan een ieder een zienswijze indienen.

In deze publiekssamenvatting hebben we de hoofdlijnen van de omgevingsvisie geschetst. Is hierdoor uw interesse gewekt? Wilt u in meer weten wat we in de omgevingsvisie over de bestaande kwaliteiten of nieuwe ontwikkelingen beschrijven?

Kijk voor meer informatie over de omgevingsvisie op de [gemeentelijke website](#).